

IEC Gerätestecker mit Filter, Sicherungshalter 1- oder 2-polig, Netzschalter 2-polig,

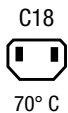
Sicherungen nur bei entferntem Stecker wechselbar



Zwingend erforderliches Zubehör separat bestellen

Schutzklasse II ohne Abschirmung

Schutzklasse I mit Abschirmung



Beschreibung

- Einbau in Platten : Schnappbefestigung von Frontseite
- 4 Funktionen :
Gerätestecker Schutzklasse I oder II , Netzschalter 2-polig , Sicherungshalter für Gerätesicherungseinsätze 5 x 20 mm 1- oder 2-polig , Netzfilter in standard und medizinial Ausführung
- Steckanschlüsse 4.8 x 0.8 mm

Alleinstellungsmerkmale

- Kompakteste Lösung auf dem Markt
- Innovative EMV Abschirmung
- Einfache und flexible snap-in Montage
- Schutzklasse I oder II Ausführung

Zulassungen

- Zulassung Referenztyp: KMF
- VDE Ausweisnummer: 40035743
- UL Ausweisnummer: E72928
- CCC Ausweisnummer: 2009010204326571

Merkmale

- Sehr kompakte Bauweise und geringe Abmessungen bringen Platzersparnisse auf und hinter der Gerätewand
- Die einzelnen Modul-Komponenten sind bereits verdrahtet
- Zusätzliche Sicherheit durch den Einsatz der "Extra-Safe"-Schubladen
- Innovative EMV-Abschirmung mit flexiblen Lamellen für optimale Kontaktierung
- Geeignet für den Einsatz in Geräten nach IEC/UL 60950
- Geeignet für den Einsatz in Medizinialgeräten nach IEC/UL 60601-1

Weitere Ausführungen auf Anfrage

- Schubladen 1-polig, mit Ersatzsicherungsfac
- Schubladen 2-polig, mit Kurzschlussbolzen
- Andere Wippenbeschriftungen

Referenzen

- Alternativ: Version ohne Netzfilter [KM](#)
- Alternativ: Version für die Schraubmontage [DD12](#)

Weblinks

[pdf-Datenblatt](#), [html-Datenblatt](#), [Allgemeine Produktinformation](#), [Zulassungen](#), [CE-Konformitätserklärung](#), [RoHS](#), [CHINA-RoHS](#), [REACH](#), [Distributor-Stock-Check](#), [Zubehör](#), [Detailanfrage zu Typ](#)

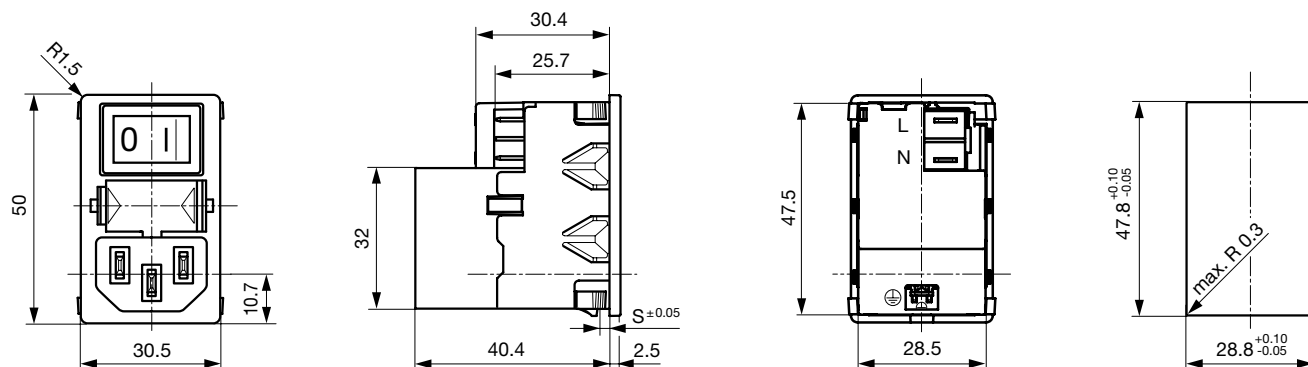
Technische Daten

Nenndaten IEC	1 - 10A @ Tu 40 °C / 250VAC; 50Hz
Nenndaten UL/CSA	1 - 10A @ Tu 40 °C / 125/250VAC; 60Hz
Ableitstrom	standard < 0.5mA (250V / 60Hz) medizinial < 5 µA (250 V / 60 Hz)
Spannungsfestigkeit	> 1.7kVDC zwischen L-N > 2.7kVDC zwischen L/N-PE Prüfspannung (2 sec)
Zulässige Betriebstemperatur	-25 °C bis 85 °C
Klimakategorie	25/085/21 gemäss IEC 60068-1
IP-Schutzgrad	von Frontseite IP 40 gemäss IEC 60529
Schutzklasse	Geeignet für Geräte der Schutzklasse I oder II gemäss IEC 61140
Anschluss	Steckanschlüsse 4.8 x 0.8 mm
Plattendicke S	Schnapp: 1/1.5/2/2.5 mm (alle Stufen mit einer Variante)
Material: Gehäuse	Thermoplast, schwarz, UL 94V-0

Gerätestecker/-Dose	C14 C18 gemäss IEC 60320-1, UL 498, CSA C22.2 no. 42 (Für kalte Bedingungen) Stiftemperatur 70 °C, 10A, Schutzklasse I oder II
Gerätesicherungshalter	1- / 2-polig, Berührungsschutzkategorie PC2 gemäss IEC 60127-6, für Gerätesicherungseinsätze 5 x 20 mm
Nennverlustleistung @ Tu 23 °C	5 x 20: 2W (1-polig)/ 1.4W (2-polig) pro Pol
Leistungsaufnahme @ Tu > 23°C	Zulässige Leistungsaufnahme bei höheren Umgebungstemp. siehe Derating-Kurven
Netzschalter	2-polig, unbeleuchtet, gemäss IEC 61058-1 Technische Details
Netzfilter	Standard- und Medizinialversion, IEC 60939, UL 1283, CSA C22.2 no. 8 Technische Details
MTBF	> 1'800'000h gemäss MIL-HB-217 F

Detaillierte Informationen zu Zulassungen, Normanforderungen, Verwendungshinweisen und Prüfdetails finden Sie in [Allgemeine Produktinformation](#)

Dimension [mm]

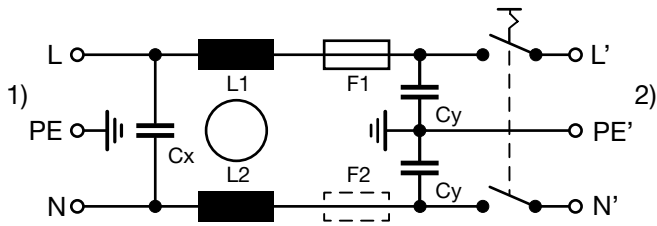


Daten der Filterkomponenten

Nennstrom [A]	Filter-Typ	Induktivitäten L [mH]	Kapazität CX [nF]	Kapazität CY [nF]	R [MΩ]
1	Standardversion	2 x 11	47	2.2	-
2	Standardversion	2 x 4	47	2.2	-
4	Standardversion	2 x 1.6	47	2.2	-
6	Standardversion	2 x 0.7	47	2.2	-
10	Standardversion	2 x 0.4	47	2.2	-
1	Medizinal Version (M5)	2 x 11	47	-	1
2	Medizinal Version (M5)	2 x 4	47	-	1
4	Medizinal Version (M5)	2 x 1.6	47	-	1
6	Medizinal Version (M5)	2 x 0.7	47	-	1
10	Medizinal Version (M5)	2 x 0.4	47	-	1

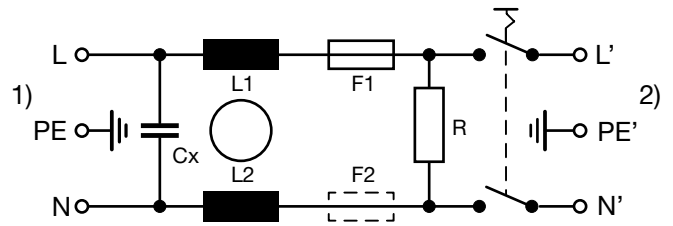
Schaltbilder

Standard Version



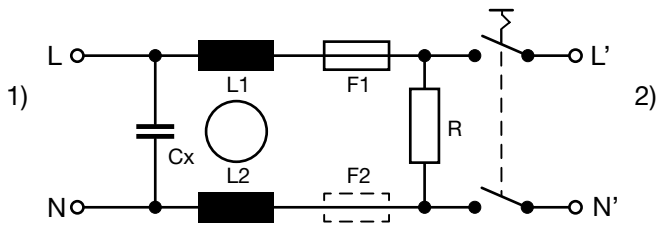
- 1) Netz
- 2) Last

Medizinal Version (M5)



- 1) Netz
- 2) Last

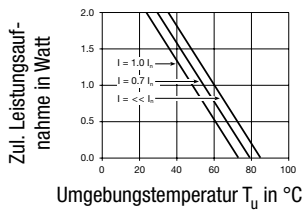
Medizinal Version (M5) Schutzklasse II



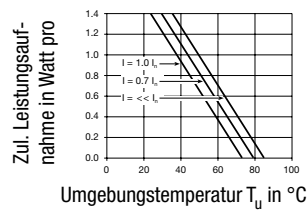
- 1) Netz
- 2) Last

Derating Kurven

1-polig



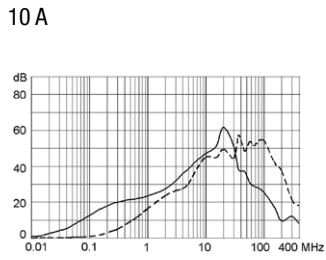
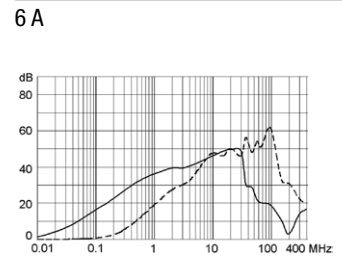
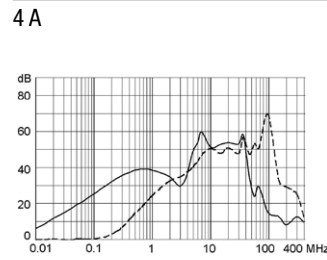
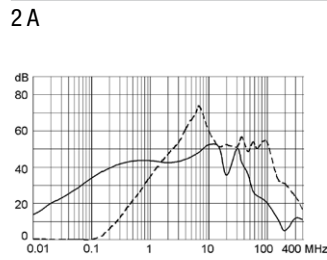
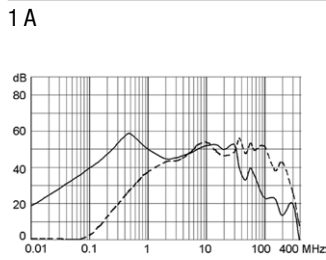
2-polig



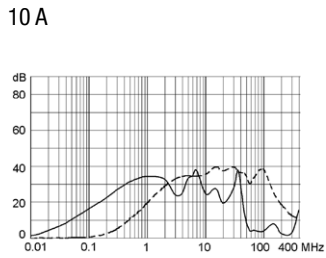
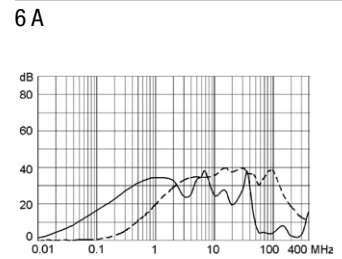
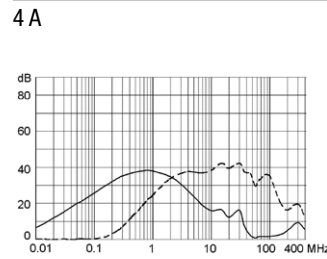
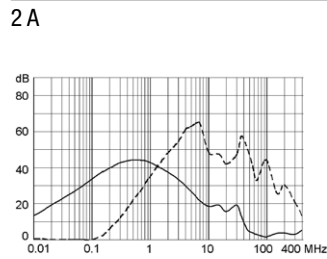
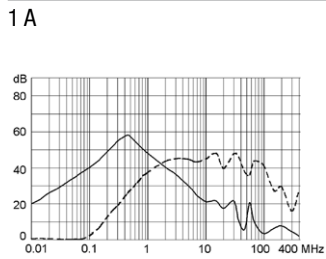
Einfügungsdämpfungen

--- 50Ω symmetrisch ____ 50Ω asymmetrisch

Standard Version



Medizinal Version (M5)



Alle Varianten

Nennstrom [A]	Filter-Typ	G-Sicherungshalter	Netzschalter	Schutzklasse	Bestell-Nummer
1	Standardversion	1-polig	2-polig	I	KMF1.1211.11
2	Standardversion	1-polig	2-polig	I	KMF1.1221.11
4	Standardversion	1-polig	2-polig	I	KMF1.1241.11
6	Standardversion	1-polig	2-polig	I	KMF1.1261.11
10	Standardversion	1-polig	2-polig	I	KMF1.1291.11
1	Standardversion	2-polig	2-polig	I	KMF1.1111.11
2	Standardversion	2-polig	2-polig	I	KMF1.1121.11
4	Standardversion	2-polig	2-polig	I	KMF1.1141.11
6	Standardversion	2-polig	2-polig	I	KMF1.1161.11
10	Standardversion	2-polig	2-polig	I	KMF1.1191.11
1	Medizinal Version (M5)	1-polig	2-polig	I	KMF1.1213.11
2	Medizinal Version (M5)	1-polig	2-polig	I	KMF1.1223.11
4	Medizinal Version (M5)	1-polig	2-polig	I	KMF1.1243.11
6	Medizinal Version (M5)	1-polig	2-polig	I	KMF1.1263.11
10	Medizinal Version (M5)	1-polig	2-polig	II	KMF0.2293.11

Nennstrom [A]	Filter-Typ	G-Sicherungshalter	Netzschalter	Schutzklasse	Bestell-Nummer
10	Medizinal Version (M5)	1-polig	2-polig	I	KMF1.1293.11
1	Medizinal Version (M5)	2-polig	2-polig	II	KMF0.2113.11
1	Medizinal Version (M5)	2-polig	2-polig	I	KMF1.1113.11
2	Medizinal Version (M5)	2-polig	2-polig	II	KMF0.2123.11
2	Medizinal Version (M5)	2-polig	2-polig	I	KMF1.1123.11
4	Medizinal Version (M5)	2-polig	2-polig	II	KMF0.2143.11
4	Medizinal Version (M5)	2-polig	2-polig	I	KMF1.1143.11
6	Medizinal Version (M5)	2-polig	2-polig	II	KMF0.2163.11
6	Medizinal Version (M5)	2-polig	2-polig	I	KMF1.1163.11
10	Medizinal Version (M5)	2-polig	2-polig	II	KMF0.2193.11
10	Medizinal Version (M5)	2-polig	2-polig	I	KMF1.1193.11

 Oft verkauft.

Sie können die Verfügbarkeit all unserer Produkte in Echtzeit prüfen: <http://www.schurter.com/de/Stock-Check/Produktverfuegbarkeit-SCHURTER>

Verpackungseinheit 20 ST

Zwingend erforderliches Zubehör

Beschreibung

Sicherungsschublade 2

Sicherungsschublade für Sicherungseinsätze 5x20 mm, mit oder ohne Spannungswählereinsatz



Fingergrip, 2-polig	4301.1401
Extra-Safe, 2-polig	4301.1403
Fingergrip, 1-polig	4301.1405
Extra-Safe, 1-polig	4301.1407

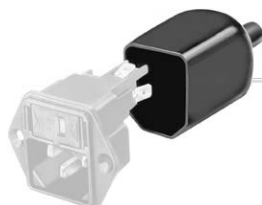
...

Zubehör



Kabelkonfektionierung

Kabelbaum für SCHURTER-Produkte



Diverse Abdeckung

Rückseitige Schutzabdeckung

0859.0076



Sicherungsbügel

Auszugssicherung für Kabelstecker

Flachkopf, A	4700.0001
--------------	-----------

Passende Stecker/Dosen

Kategorie / Beschreibung



Geräteeinbausteckdose Übersicht komplett

IEC Geräteeinbausteckdose F, Schraubmontage, frontseitig, Lötanschluss	4787
IEC Geräteeinbausteckdose F, Schnappmontage, frontseitig, Löt- oder Steckanschluss	4788
IEC Geräteeinbausteckdose F oder H, Schraubmontage, frontseitig, Löt-, PCB- oder Steckanschluss	5091

[Geräteeinbausteckdose weitere Typen zu KMF](#)

Gerätesteckdose Übersicht komplett



4782 Montage: Anschlussleitung, 3 x 1 mm ² / 3 x 18 AWG, Kabel, Gerätesteckdose: IEC C13	4782
4022 Montage: Netzanschlussleitung, 3 x 1.5 mm ² , Schraubklemmen, Gerätesteckdose: IEC C13	4022
4785 Montage: Anschlussleitung, 3 x 1 mm ² / 3 x 18 AWG, Kabel, Gerätesteckdose: IEC C13	4785
4300-06 Montage: Anschlussleitung, 3 x 1 mm ² / 3 x 18 AWG, Kabel, Gerätesteckdose: IEC C13	4300-06
4012 Montage: Netzanschlussleitung, 3 x 1.5 mm ² , Schraubklemmen, Gerätesteckdose: IEC C13	4012

[Gerätesteckdose weitere Typen zu KMF](#)

...

Passende Stecker/Dosen verriegelt



Anschlussleitung Übersicht komplett

Anschlussleitung mit IEC Gerätesteckdose C17, V-Lock, gerade	VAC17KS
--	---------

[Anschlussleitung weitere Typen zu KMF](#)