

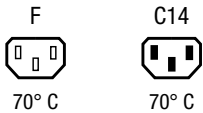
Verteilleiste mit IEC Gerätestecker C14 oder Netzkabel und 4, 5 oder 6 Geräteeinbausteckdosen F, sowie Zusatzelemente



mit EU Anschlussleitung

mit Gerätestecker

mit IEC Anschlussleitung



Siehe unten:
Zulassungen und Konformitäten

Beschreibung

- Freistehendes Modul
- 2 - 5 Funktionen :
 - Gerätestecker Schutzklasse I , Gerätesteckdose verriegelt
- Netzschalter
- Gerätesicherungshalter mit Sicherung und Anzeigelampe
- Version mit Netzfilter 6A

Weblinks

[pdf-Datenblatt](#), [html-Datenblatt](#), [Allgemeine Produktinformation](#), [Distributor-Stock-Check](#), [Zubehör](#), [Detailanfrage zu Typ](#)

Technische Daten

Nenndaten IEC	10A / 250VAC; 50Hz	Gerätestecker/-Dose	C14 gemäss IEC 60320-1, / F gemäss IEC 60320-3
Nenndaten UL/CSA	15A / 250VAC; 60Hz	Gerätesicherungshalter	1-polig, gemäss IEC 60127-6, für Gerätesicherungseinsätze 5 x 20mm
Spannungsfestigkeit	> 2.5kVAC zwischen L-N > 2.5kVAC zwischen L/N-PE (1 min/50Hz)	Leistungsaufnahme @ Tu > 23°C	Zulässige Leistungsaufnahme bei höheren Umgebungstemp. siehe Derating-Kurven
Zulässige Betriebstemperatur	-25 °C bis 70 °C	Netzschalter	Wippenschalter, beleuchtet, gemäss Technische Details
Berührungsschutz	Geeignet für Geräte der Schutzklasse I gemäss IEC 61140		
Material: Gehäuse	Thermoplast, schwarz, UL 94V-0		

Zulassungen und Konformitäten

Detaillierte Informationen zu Zulassungen, Normanforderungen, Verwendungshinweisen und Prüfdetails finden Sie in [Details über Zulassungen](#)

SCHURTER Produkte sind grundsätzlich für den Einsatz im industriellen Umfeld ausgelegt. Sie verfügen über Zulassungen unabhängiger Prüfstellen gemäss nationaler und internationaler Normen.

Produkte mit spezifischen Eigenschaften und Anforderungen wie sie etwa im Bereich Automotive nach IATF 16949, der Medizintechnik gemäss ISO 13485 oder in der Luft- und Raumfahrt gefordert werden, können ausschliesslich mit kundenspezifischen, individuellen Vereinbarungen durch SCHURTER angeboten werden.

Produktnormen

Produktnormen, welche referenziert werden

Organisation	Design	Norm	Beschreibung
	Ausgelegt gemäss	IEC 60320-1	Gerätekupplungen für Haushalt und ähnliche allgemeine Zwecke
	Ausgelegt gemäss	IEC 60320-3	Gerätekupplungen für Haushalt und ähnliche allgemeine Zwecke
	Ausgelegt gemäss	IEC 60127-6	Geräteschutzsicherungen - Teil 6: G-Sicherungshalter für G-Sicherungseinsätze
	Ausgelegt gemäss	UL 498	Norm für Befestigungsstecker und Steckdosen
	Ausgelegt gemäss	CSA C22.2 no. 42	Allgemeine Anwendung, Befestigungsstecker und ähnliche Verdrahtungsanschlüsse





Anwendungsnormen

Anwendungsnormen, in welchen die Produkte entsprechend verwendet werden können

Organisation	Design	Norm	Beschreibung
	Ausgelegt für Anwendungen gemäss	IEC/UL 60950	IEC 60950-1 enthält die grundlegenden Anforderungen an die Sicherheit der Geräte in der Informationstechnologie

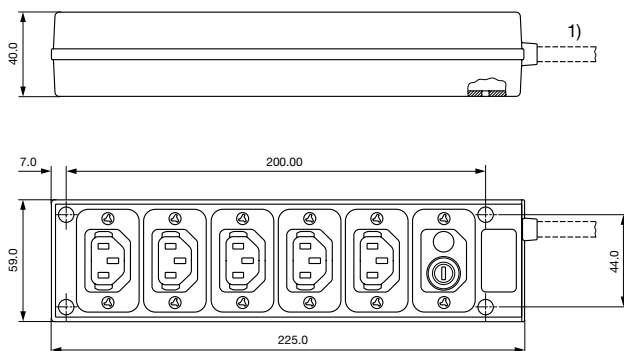
Konformitäten

Das Produkt ist konform mit folgenden Richtlinien

Identifikation	Details	Aussteller	Beschreibung
	CE-Konformitätserklärung	SCHURTER AG	Die CE-Kennzeichnung erklärt, dass das Produkt gemäss der EU-Vordnung 765/2008 den geltenden Anforderungen genügt, die in den Harmonisierungsrechtsvorschriften der Gemeinschaft über ihre Anbringung festgelegt sind.
	RoHS	SCHURTER AG	Richtlinie RoHS 2011/65/EU, Ergänzung (EU) 2015/836
	China RoHS	SCHURTER AG	Das Gesetz SJ/T 11363-2006 (China RoHS) ist seit dem 1. März 2007 in Kraft. Ähnlich wie bei der EU-Richtlinie RoHS.
	REACH	SCHURTER AG	Am 1. Juni 2007 trat die Verordnung (EG) Nr. 1907/2006 zur Registrierung, Bewertung, Zulassung und Beschränkung chemischer Stoffe 1 (kurz: "REACH") in Kraft.

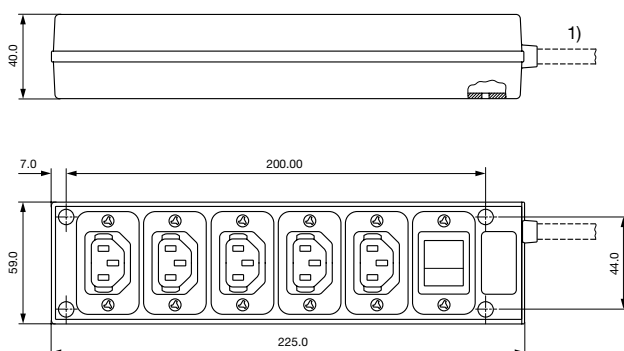
Abmessungen [mm]

Stripbloc 4740.3X00



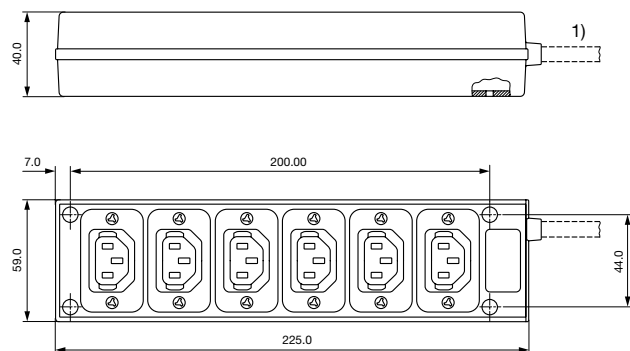
1) Version mit Stecker und Kabel siehe Varianten
Montagelöcher für 3 mm Schraube

Stripbloc 4740.6X00

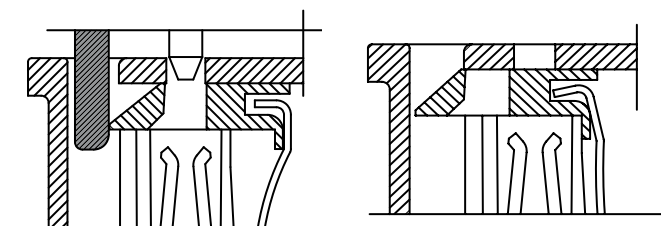


1) Version mit Stecker und Kabel siehe Varianten
Montagelöcher für 3 mm Schrauben

Stripbloc 4740.4X00



1) Version mit Stecker und Kabel siehe Varianten
Montagelöcher für 3 mm Schrauben

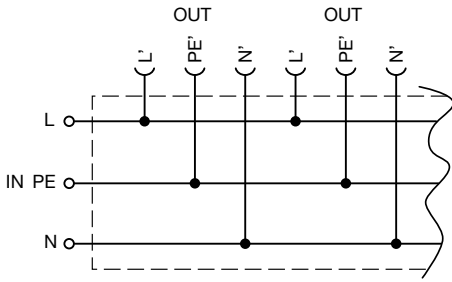


Verriegelungsvorgang:
entriegelt (offen) beim Einstecken des
Steckers

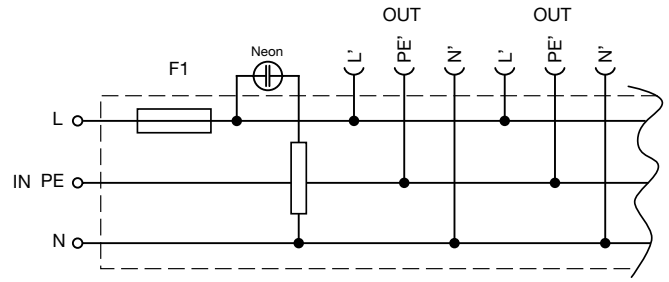
Verriegelungsvorgang:
verriegelt (geschlossen), nach dem Ent-
fernen des Steckers

Schaltbilder

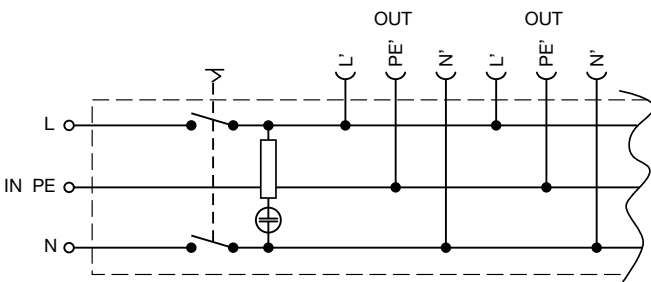
Verteilleiste mit 6 Gerätesteckdosen



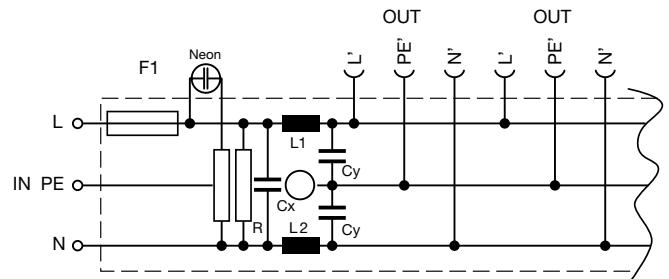
Verteilleiste mit 5 Gerätesteckdosen, Sicherungshalter und Anzeigelampe



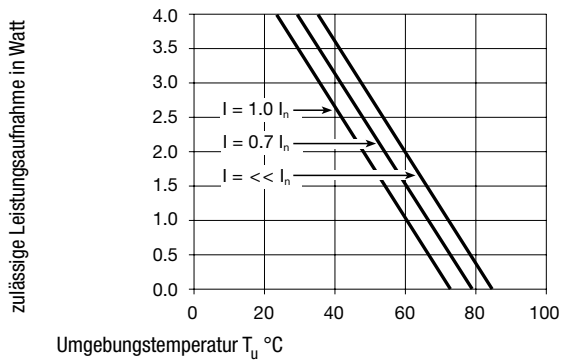
Verteilleiste mit 5 Gerätesteckdosen und Wippschalter beleuchtet



Verteilleiste mit 5 Gerätesteckdosen, Sicherungshalter, Anzeigelampe und Filter



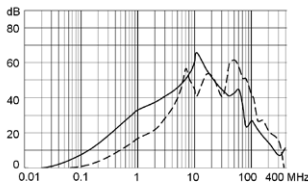
Derating Kurven



Einfügungsdämpfungen

--- 50Ω symmetrisch ____ 50Ω asymmetrisch

Standard Version



Alle Varianten

Gerätesteckdose	G-Sicherungshalter	Netzschalter	Anzeigelampe	Anschluss	Kabel	Bestell-Nummer
6	-	-		-	Gerätestecker	4740.4000
6	-	-		Grossbritannien BS 1363 A, 10A	2 m Kabel	4740.4300
6	-	-		Kontinentaleuropa CEE7/VII (Schuko), 10A	2 m Kabel	4740.4600
5	-	2-polig		-	Gerätestecker	4740.6000
5	-	2-polig		Grossbritannien BS 1363 A, 10A	2 m Kabel	4740.6300
5	-	2-polig		Kontinentaleuropa CEE7/VII (Schuko), 10A	2 m Kabel	4740.6600
5	1-polig	-	●	-	Gerätestecker	4740.3000
5	1-polig	-	●	Grossbritannien BS 1363 A, 10A	2 m Kabel	4740.3300
5	1-polig	-	●	IEC/EN 60320-1/E, 10A	2 m Kabel	4740.3800
5	1-polig	-	●	Kontinentaleuropa CEE7/VII (Schuko), 10A	2 m Kabel	4740.3600
5	1-polig	-	●	mit Netzfilter 6 A	Gerätestecker	4740.3100
4	1-polig	2-polig	●	-	Gerätestecker	4740.7000

■ Oft verkauft.

Sie können die Verfügbarkeit all unserer Produkte in Echtzeit prüfen: <https://www.schurter.com/de/Stock-Check/Produktverfuegbarkeit-SCHURTER>

- 4740.3100 ist mit Netzfilter 6A

- Eingesetzte Sicherung: SP 5 x 20; 10 A / 250VAC, flink F, Artikel 0001.1014

- Eingesetzte Sicherung für Filtertyp: SP 5 x 20; 6.3 A / 250VAC, flink F, Artikel 0001.1012

- Netzstecker gemäss länderspezifischen Anforderungen

Verpackungseinheit 10 ST

Passende Stecker

Kategorie / Beschreibung

Geräteanschlussstecker Übersicht komplett



4732, Montage: Anschlussleitung, Geräteanschlussstecker: IEC E, Kabel	4732
4735, Montage: Anschlussleitung, Geräteanschlussstecker: IEC E, Kabel	4735
9009, Montage: Geräteanschlussstecker: IEC E, Schraubklemmen	9009
4733, Montage: Anschlussleitung, Geräteanschlussstecker: IEC E, Kabel	4733
4736, Montage: Anschlussleitung, Geräteanschlussstecker: IEC E, Kabel	4736
Geräteanschlussstecker weitere Typen zu 4740	...

Passende Stecker/Dosen

Geräteeinbausteckdose Übersicht komplett



4787, Montage: Schraubbefestigung, Geräteeinbausteckdose: IEC Lötanschlüsse, 10 A, Geeignet für Geräte der Schutzklasse I	4787
4788, Montage: Schnappbefestigung, Geräteeinbausteckdose: IEC Löt- oder Steckanschlüsse, 10 A, Geeignet für Geräte der Schutzklasse I	4788
IEC Geräteeinbausteckdose F oder H, Schraubmontage, frontseitig, Löt-, PCB- oder Steckanschluss	5091

Geräteeinbausteckdose weitere Typen zu 4740

Gerätesteckdose Übersicht komplett



4022 Montage: Netzanschlussleitung, 3 x 1.5 mm ² , Schraubklemmen, Gerätesteckdose: IEC C13	4022
4782 Montage: Anschlussleitung, 3 x 1 mm ² / 3 x 18 AWG, Kabel, Gerätesteckdose: IEC C13	4782
4012 Montage: Netzanschlussleitung, 3 x 1 mm ² , Schraubklemmen, Gerätesteckdose: IEC C13	4012
4785 Montage: Anschlussleitung, 3 x 1 mm ² / 3 x 18 AWG, Kabel, Gerätesteckdose: IEC C13	4785
4300-06 Montage: Anschlussleitung, 3 x 1 mm ² / 3 x 18 AWG, Kabel, Gerätesteckdose: IEC C13	4300-06

Gerätesteckdose weitere Typen zu 4740



Netzanschlussleitung Übersicht komplett

Kabelverbindung 10 A, Eurostecker, 2.5 m, Gerätesteckdose IEC C13, H05VV-F3G1.0, schwarz	6004.0215
Kabelverbindung 10 A, Eurostecker, 2.5 m, Gerätesteckdose IEC C13, H05VV-F3G1.0, schwarz	6003.0215
Kabelverbindung 10 A, abisolierte Kabelenden, 2.0 m, Gerätesteckdose IEC C13, H05VV-F3G1.0, schwarz	6000.0224
Kabelverbindung 10 A, abisolierte Kabelenden, 2.0 m, Gerätesteckdose IEC C13, H05VV-F3G1.0, schwarz	6000.0214
Kabelverbindung 10 A, Grossbritannien, 2.5 m, Gerätesteckdose IEC C13, H05VV-F3G1.0, schwarz	6044.0215

[Netzanschlussleitung weitere Typen zu 4740](#)

...



Netzanschluss- oder -Weiterverbindungsleitung Übersicht komplett

Kabelverbindung 10 A, Grossbritannien, 2.0 m, Gerätesteckdose IEC H05VV-F3G1.0, schwarz	6044.0204
---	-----------

[Netzanschluss- oder -Weiterverbindungsleitung weitere Typen zu 4740](#)



Netzweiterverbindungsleitung Übersicht komplett

Kabelverbindung 10 A, Weiterverbindung, 2.0 m, IEC H05VV-F3G1.0, schwarz	6007.0204
Kabelverbindung 10 A, Weiterverbindung, 1.0 m, Gerätesteckdose IEC C13, H05VV-F3G1.0, schwarz	6007.0212
Kabelverbindung 10 A, Weiterverbindung, 2.0 m, Gerätesteckdose IEC C13, H05VV-F3G1.0, schwarz	6007.0214

[Netzweiterverbindungsleitung weitere Typen zu 4740](#)